



NAIMAN

residence

ПРЕМИАЛЬНЫЕ СЕРВИСНЫЕ
АПАРТАМЕНТЫ





Концепция

NAIMAN RESIDENCE – ВХОД В БЕЗМЯТЕЖНОСТЬ

Архитектурная концепция погружает гостей в атмосферу курорта с первого взгляда: изысканные материалы, обтекаемые формы, консольные балконы, напоминающие палубы корабля.

Проект включает в себя 4 корпуса премиальных сервисных апартаментов на зелёной территории площадью 2.5 га.





NAIMAN residence

О ПРОЕКТЕ



NAIMAN residence



HARMONY OF THE SEAS — САМЫЙ
БОЛШОЙ И РОСКОШНЫЙ КРУИЗНЫЙ
ЛАЙНЕР НА СЕГОДНЯШНИЙ ДЕНЬ

Сама концепция проекта вдохновлена эстетикой морских судов и путешествий, поэтому у корпусов NAIMAN residence появились морские имена. Первый корпус мы назвали Гармония, в честь

самого большого в мире круизного лайнера Harmony of the Seas.

Второй, третий и четвертый корпуса будут носить имена самых роскошных яхт мира.

О ПРОЕКТЕ

4

КОРПУСА

7

ЭТАЖЕЙ

867

НОМЕРОВ

370

ПАРКОВОЧНЫХ
МЕСТ

NAIMAN residence





Сильная архитектурная
концепция от бюро
UNK project

1

Надёжный
застройщик с опытом
работы в Сочи

2

n

3

Проектное
финансирование
от Сбербанк

4

Управление
от гостиничного
оператора мирового
уровня

О ПРОЕКТЕ

Архитектура

АРХИТЕКТУРНОЕ БЮРО UNK
ПРЕДСТАВЛЯЕТ НОВУЮ КОНЦЕПЦИЮ
ПРОЕКТА ПРЕМИАЛЬНОГО КЛАССА
В СОЧИ NAIMAN RESIDENCE



UNK project — многократный победитель и финалист национальных и международных архитектурных премий. Компания входит в 30 бюро, проектирующих самую качественную архитектуру в Москве (согласно исследованию КБ «Стрелка»)

ЮЛИЙ БОРИСОВ

Руководитель UNK.
Член Союза Московских Архитекторов, Московского Архитектурного Общества. Профессор Международной Академии Архитектуры в Москве (МААМ), входит в состав жюри Архитектурной премии Москвы



О ПРОЕКТЕ

Надёжный застройщик



АЛЬПИКА ГРУПП
ВАШ НАДЕЖНЫЙ ЗАСТРОЙЩИК!

«Альпика Групп» — один из ведущих застройщиков на рынке Сочи.

- Безупречная репутация
- 20 лет на рынке
- 29 реализованных проектов
- Социально ответственный бизнес: застройщик занимается улучшением инфраструктуры, строительством школ и детских садов





Проектное финансирование

СРОК СДАЧИ ГК NAIMAN RESIDENCE:
II КВАРТАЛ 2024 Г



Застройщик работает в рамках ДДУ по 214-ФЗ, при проектном финансировании Сбербанка для взаиморасчётов используются счета эскроу. Комплекс подходит как для проживания, так и для инвестирования

О ПРОЕКТЕ

Гостиничный оператор

В настоящее время ведутся переговоры с крупным международным оператором.

NAIMAN residence



РАСПОЛОЖЕНИЕ

Расположение

ИДЕАЛЬНОЕ ОКРУЖЕНИЕ

NAIMAN residence



NAIMAN residence
находится в самой зелёной
и экологически чистой
части города Сочи — здесь
расположен терренкур
и реликтовый лес
с экзотическими видами
растений и птиц.

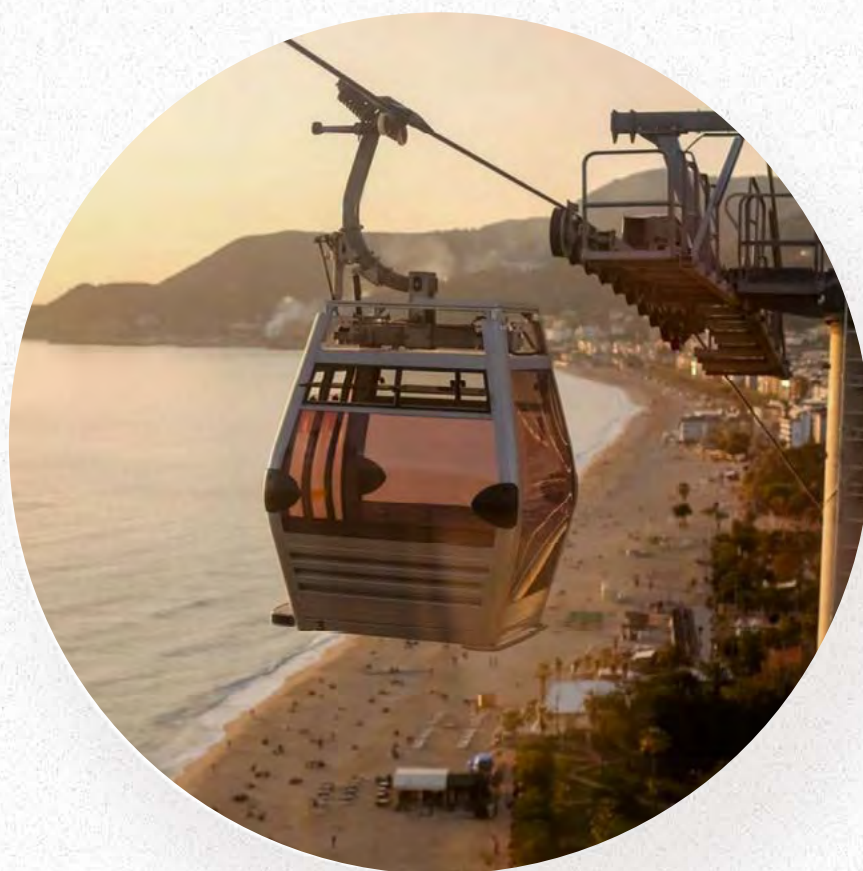
РАСПОЛОЖЕНИЕ

ПЛЯЖ	5 МИН
Ж/Д ВОКЗАЛ	10 МИН
ЦЕНТР СОЧИ	10 МИН
АЭРОПОРТ	19 МИН
ОЛИМПИЙСКИЙ ПАРК	30 МИН
КРАСНАЯ ПОЛЯНА	50 МИН





Внешняя инфраструктура



ИСТОРИЧЕСКИЙ
ФУНИКУЛЕР



ОБУСТРОЕННЫЙ
ПЛЯЖ



ТЕРРЕНКУР



Внутренняя инфраструктура



Управляющая компания



FITNESS



Кинотеатр



Консьерж служба 24/7



Центр превентивной
медицины



Рестораны
средиземноморской
и паназиатской кухни



SPA & WELLNESS



Энотека и сигарная
комната



Infinity pool длиной 70 м
с пляжным баром

ИНФРАСТРУКТУРА

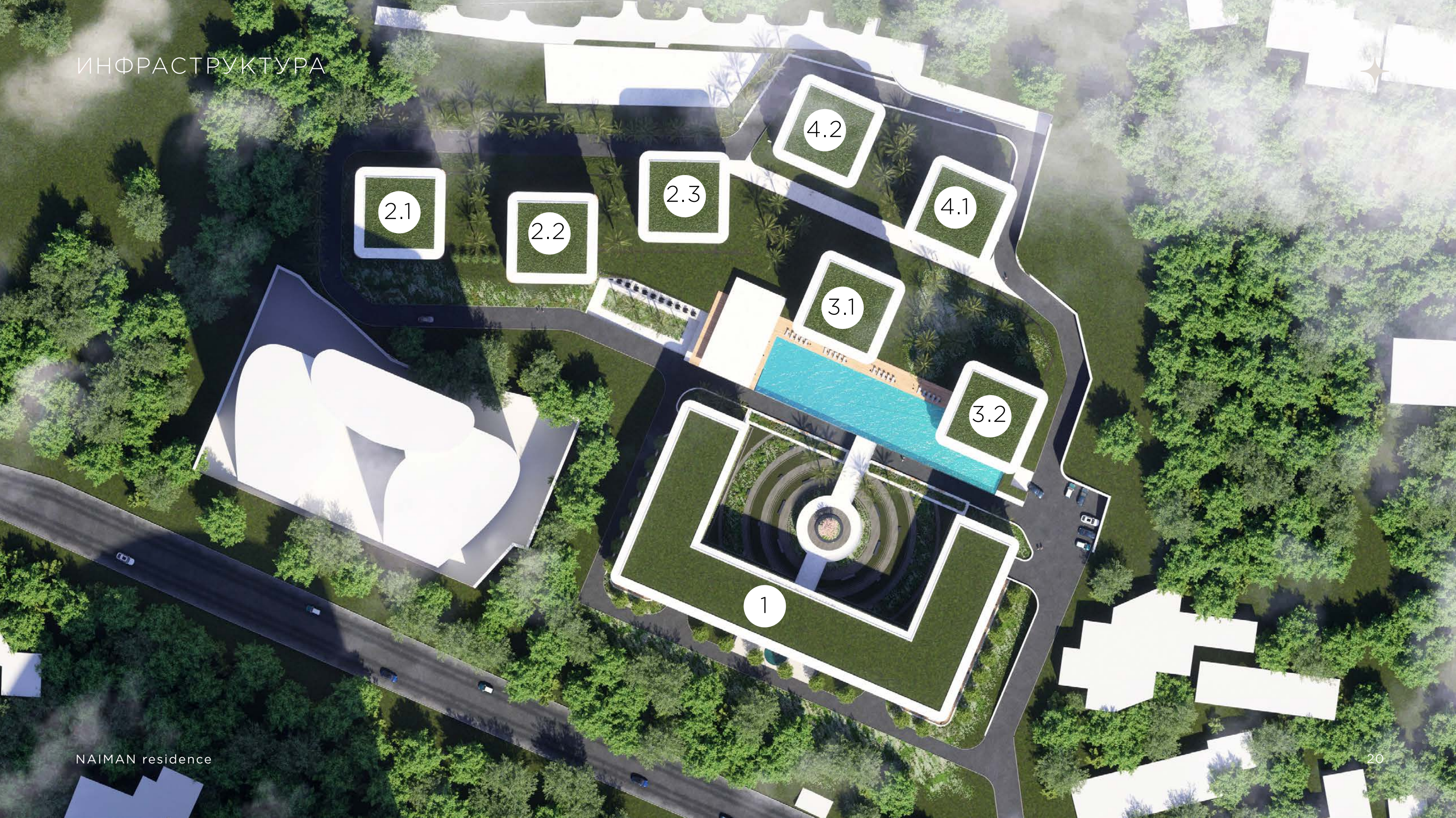
Территория

Японский сад и сад камней, располагающиеся на территории комплекса, сочетают в себе чистоту форм и многообразие субтропических растений.

NAIMAN residence







2 КОРПУС

1 корпус

7
ЭТАЖЕЙ

260
НОМЕРОВ

2
ЭТАЖА
КОММЕРЦИИ

100
ПАРКОВОЧНЫХ
МЕСТ

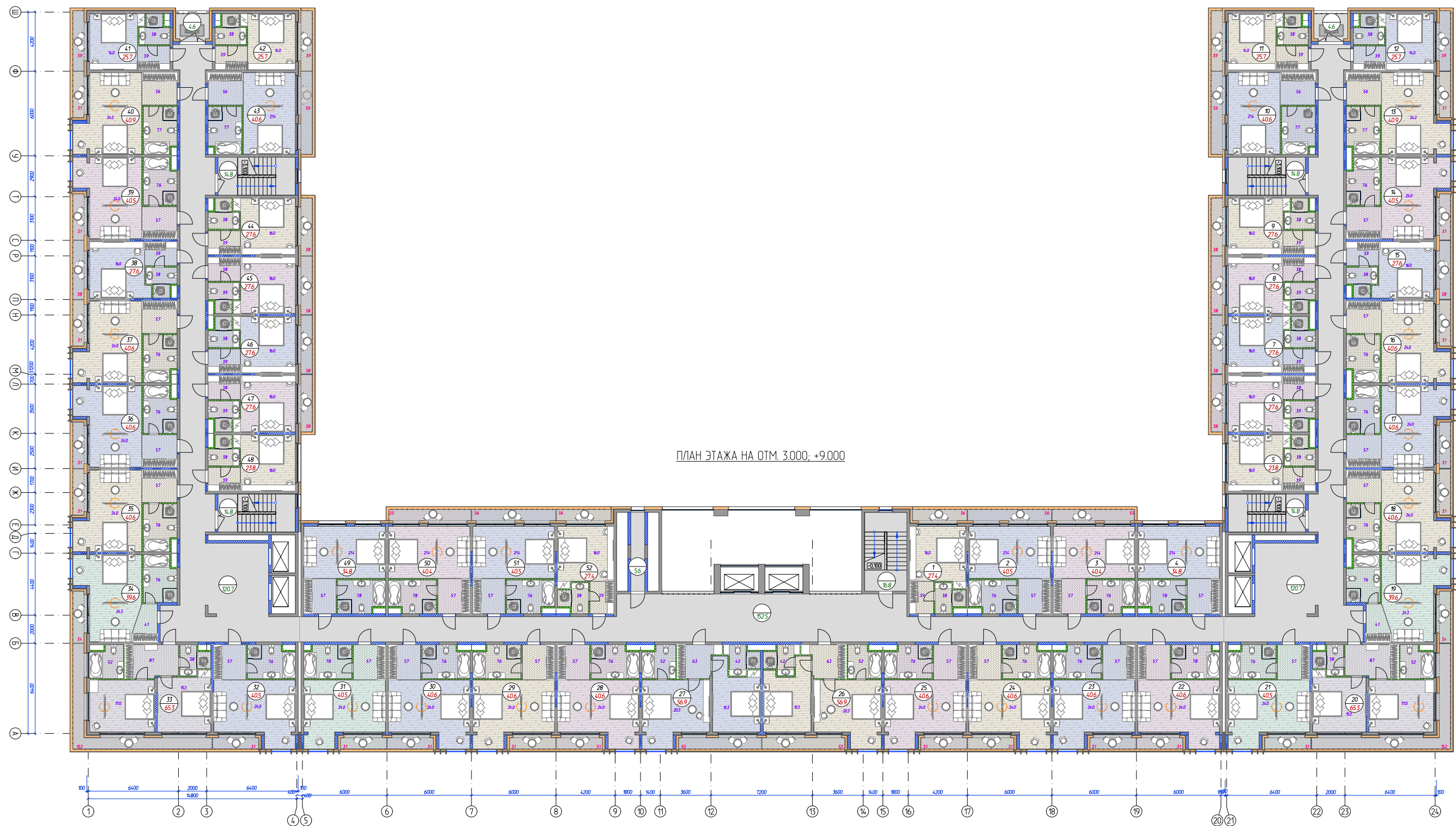




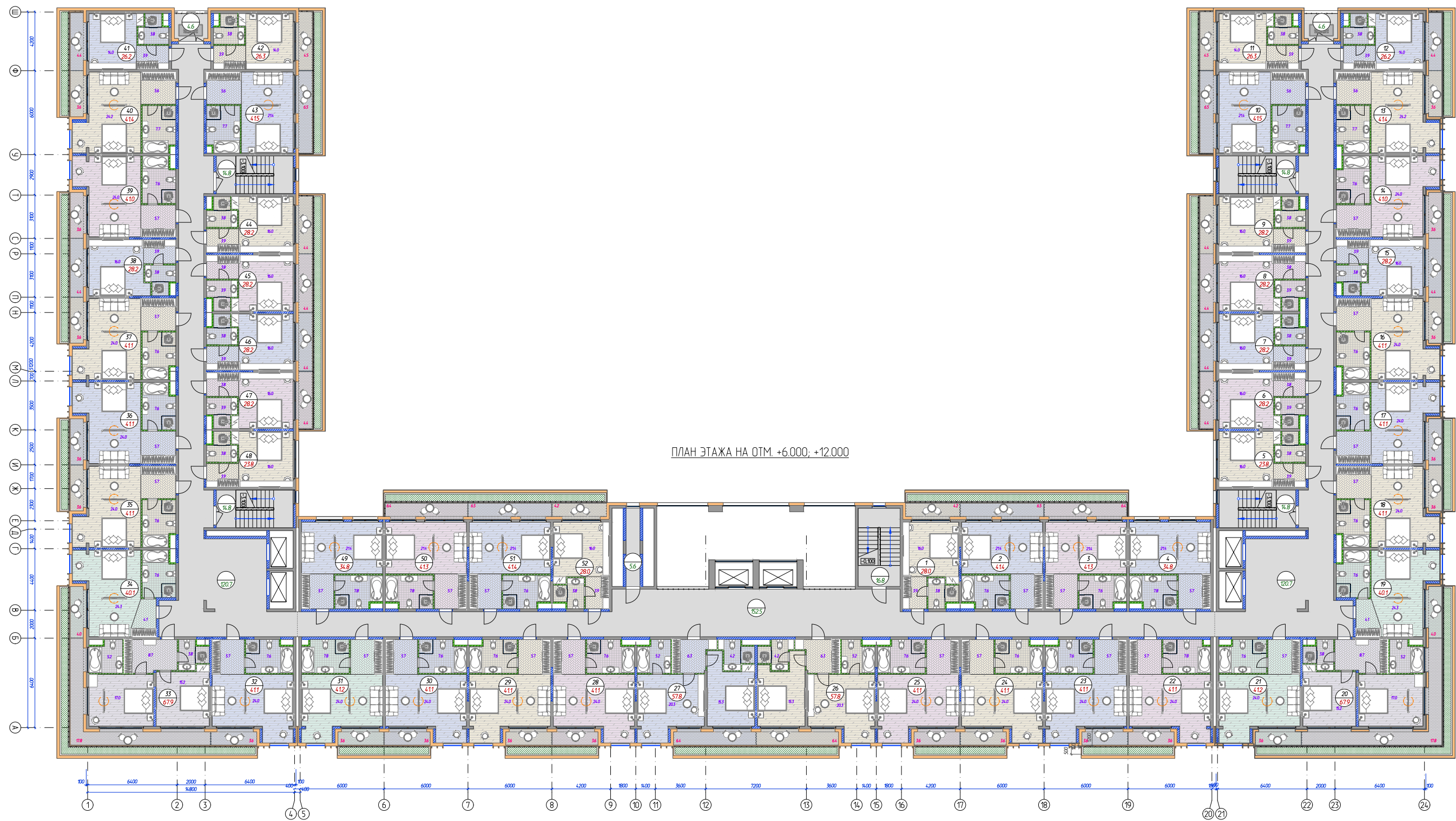
n
NAIMAN
RESIDENCE



КОРПУС 1. ПЛАНИРОВОЧНОЕ РЕШЕНИЕ 4, 6 ЭТАЖ



КОРПУС 1. ПЛАНИРОВОЧНОЕ РЕШЕНИЕ 5, 7 ЭТАЖ



2 КОРПУС

2 корпус

3

БЛОКА

162

НОМЕРА

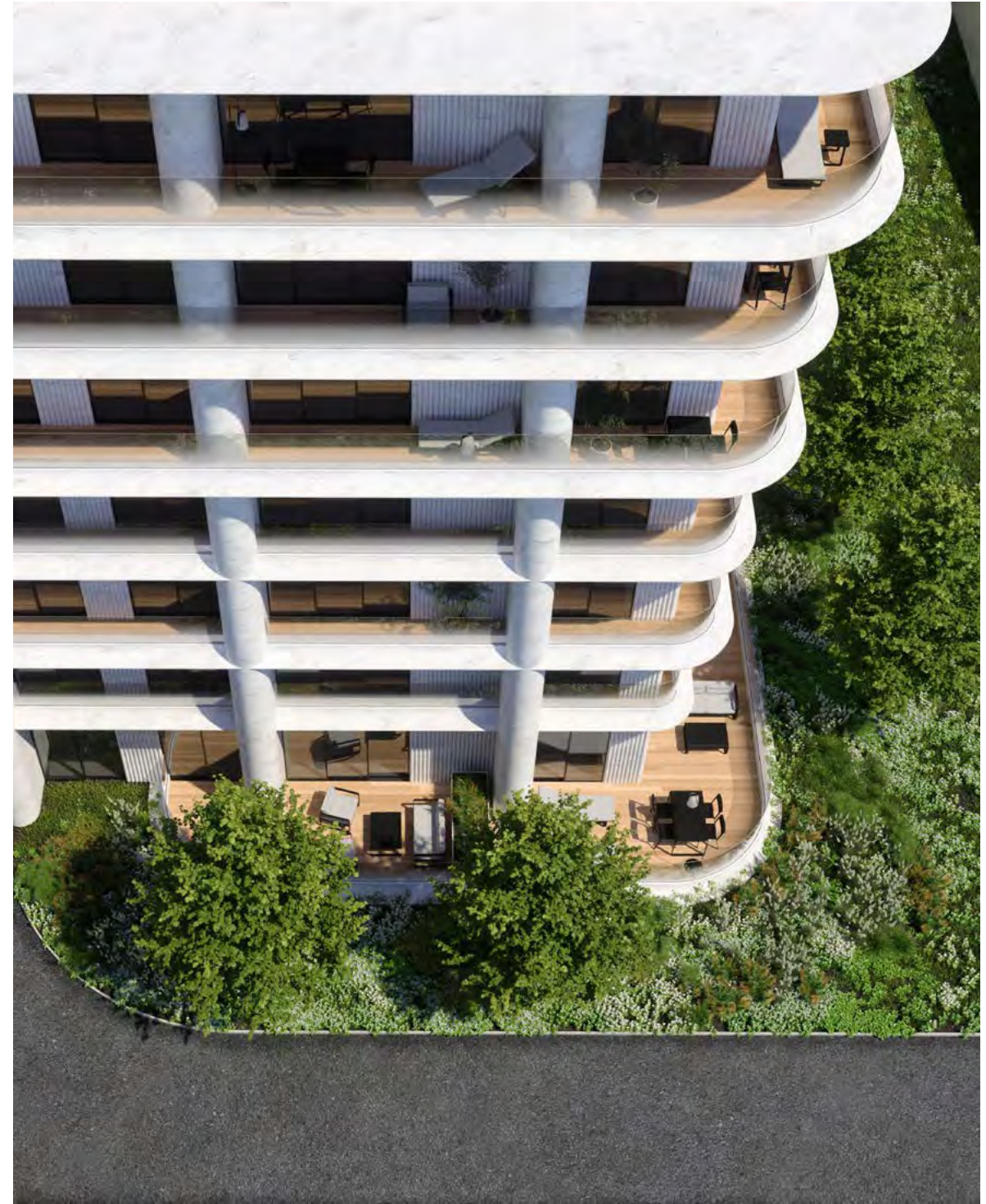
7

ЭТАЖЕЙ

100

ПАРКОВОЧНЫХ
МЕСТ





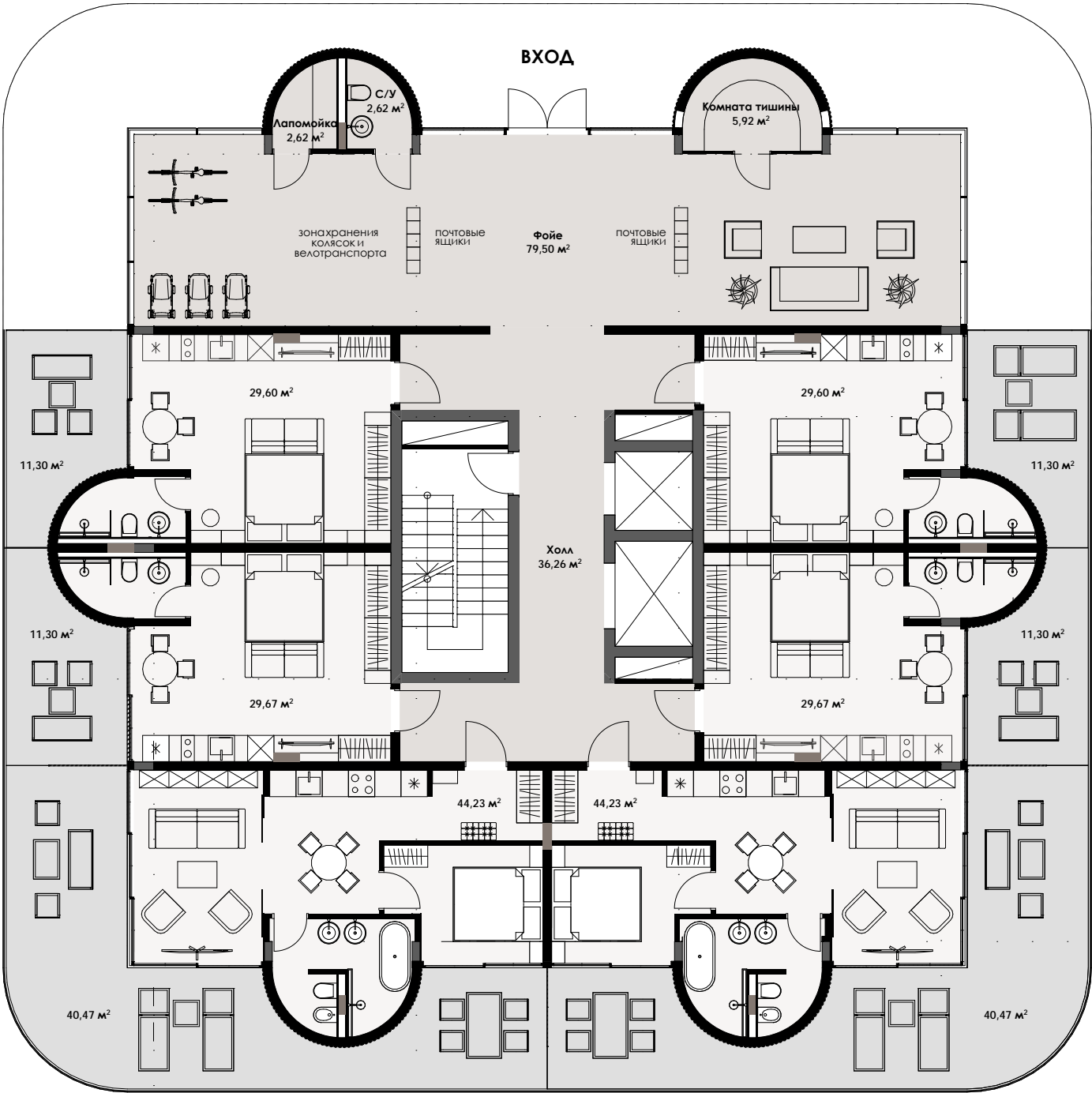
NAIMAN residence

КОРПУС 2. ПЛАНИРОВОЧНОЕ РЕШЕНИЕ 1 ЭТАЖ



1 ЭТАЖ ЭКСПЛИКАЦИЯ	
Апартамент 1.1	29,6
Апартамент 1.2	29,6
Апартамент 1.3	29,7
Апартамент 1.4	29,7
Апартамент 1.5	44,2
Апартамент 1.6	44,2
Балкон 1.1	11,3
Балкон 1.2	11,3
Балкон 1.3	11,3
Балкон 1.4	11,3
Балкон 1.5	40,5
Балкон 1.6	40,5
Комната тишины	5,9
Лапомойка	2,6
С/У	2,6
Фойе	79,5
Холл	36,3
460,1 м²	

*Площадь указана без учета внутренних перегородок



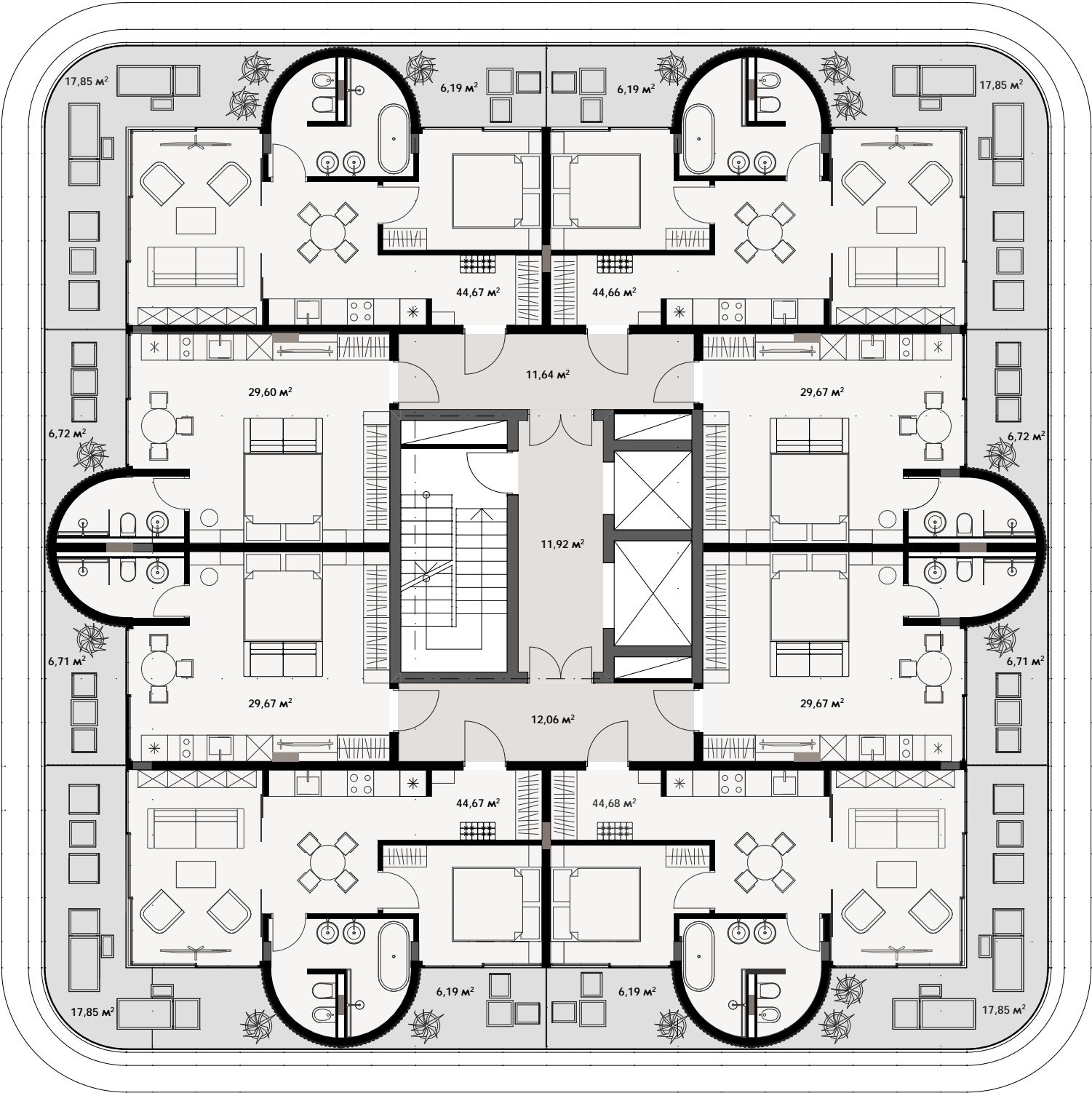
АПАРТАМЕНТЫ ЭКСПЛИКАЦИЯ	
Апартамент 1.1	29,6
Апартамент 1.2	29,6
Апартамент 1.3	29,7
Апартамент 1.4	29,7
Апартамент 1.5	44,2
Апартамент 1.6	44,2
207,0 м²	
БАЛКОНЫ ЭКСПЛИКАЦИЯ	
Балкон 1.1	11,3
Балкон 1.2	11,3
Балкон 1.3	11,3
Балкон 1.4	11,3
Балкон 1.5	40,5
Балкон 1.6	40,5
126,2 м²	
МОП ЭКСПЛИКАЦИЯ	
Комната тишины	5,9
Лапомойка	2,6
С/У	2,6
Фойе	79,5
Холл	36,3
126,9 м²	

КОРПУС 2. ПЛАНИРОВОЧНОЕ РЕШЕНИЕ ТИПОВОГО ЭТАЖА



ТИПОВОЙ ЭТАЖ ЭКСПЛИКАЦИЯ	
Апартамент 2.1	29,7
Апартамент 2.2	29,7
Апартамент 2.3	29,6
Апартамент 2.4	29,7
Апартамент 2.5	44,7
Апартамент 2.6	44,7
Апартамент 2.7	44,7
Апартамент 2.8	44,7
Балкон 2.1	6,7
Балкон 2.2	6,7
Балкон 2.3	6,7
Балкон 2.4	6,7
Балкон 2.5	17,9
Балкон 2.5	6,2
Балкон 2.6	17,9
Балкон 2.6	6,2
Балкон 2.7	17,9
Балкон 2.7	6,2
Балкон 2.8	17,9
Балкон 2.8	6,2
Лифтовой холл	11,9
Холл	12,1
Холл	11,6
456,3 м²	

*Площадь указана без учета внутренних перегородок



АПАРТАМЕНТЫ ЭКСПЛИКАЦИЯ	
Апартамент 2.1	29,7
Апартамент 2.2	29,7
Апартамент 2.3	29,6
Апартамент 2.4	29,7
Апартамент 2.5	44,7
Апартамент 2.6	44,7
Апартамент 2.7	44,7
Апартамент 2.8	44,7
297,5 м²	

БАЛКОНЫ ЭКСПЛИКАЦИЯ	
Балкон 2.1	6,7
Балкон 2.2	6,7
Балкон 2.3	6,7
Балкон 2.4	6,7
Балкон 2.5	17,9
Балкон 2.5	6,2
Балкон 2.6	17,9
Балкон 2.6	6,2
Балкон 2.7	17,9
Балкон 2.7	6,2
Балкон 2.8	17,9
Балкон 2.8	6,2
123,2 м²	

МОП ЭКСПЛИКАЦИЯ	
Лифтовой холл	11,9
Холл	12,1
Холл	11,6
35,6 м²	

ИНТЕРЬЕРЫ

Лобби

КРАСОТА В КАЖДОЙ ДЕТАЛИ

Лобби главного корпуса заставит любого, даже самого взыскательного гостя, почувствовать роскошь курортов мирового уровня.



n

NAIMAN
residence

NAIMAN

ИНТЕРЬЕРЫ

Паркинг

Премиальный valet parking на 370 мест поддерживает общий стиль комплекса, предусмотрены зоны с электрозарядкой.





1



NAIMAN
residence



ИНТЕРЬЕРЫ

Дизайн

Дизайн-проекты номеров созданы известным дизайн-бюро Koponenko и выдержаны в едином стиле. Используются только премиальные материалы, мебель и техника.

Особую роскошь номерам придают раздвижные панорамные окна без угловых несущих колонн, которые позволяют наслаждаться прекрасными видами и гармонично объединить внутреннее пространство апартаментов с окружающей средой.

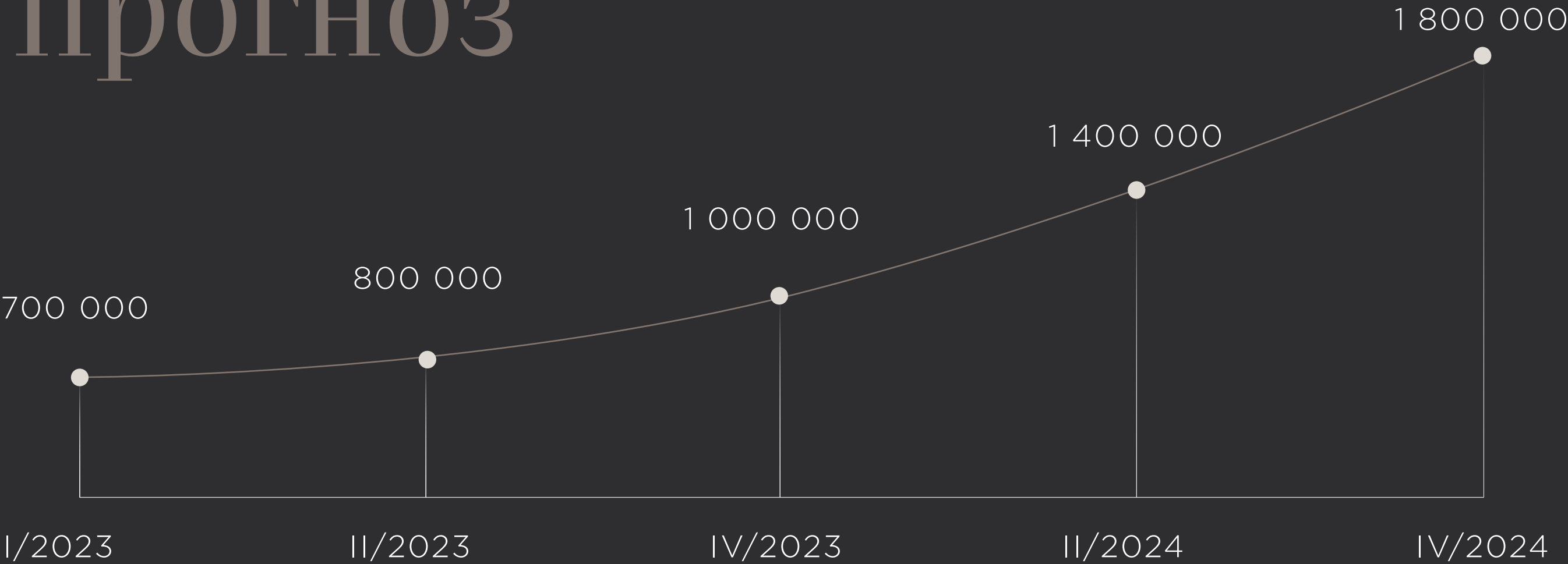








Инвестиционный прогноз



Цена указана в рублях за кв. м. Реальные цены могут отличаться от прогнозируемых.





ИПОТЕКА



РАССРОЧКА

Контакты

г. Сочи, Курортный пр-т, 108г

Офис продаж: 8-800-200-33-06, +7-926-108-92-52

Официальный Сайт: www.naiman.sochi.ooo | Email: naiman@sochi.ooo